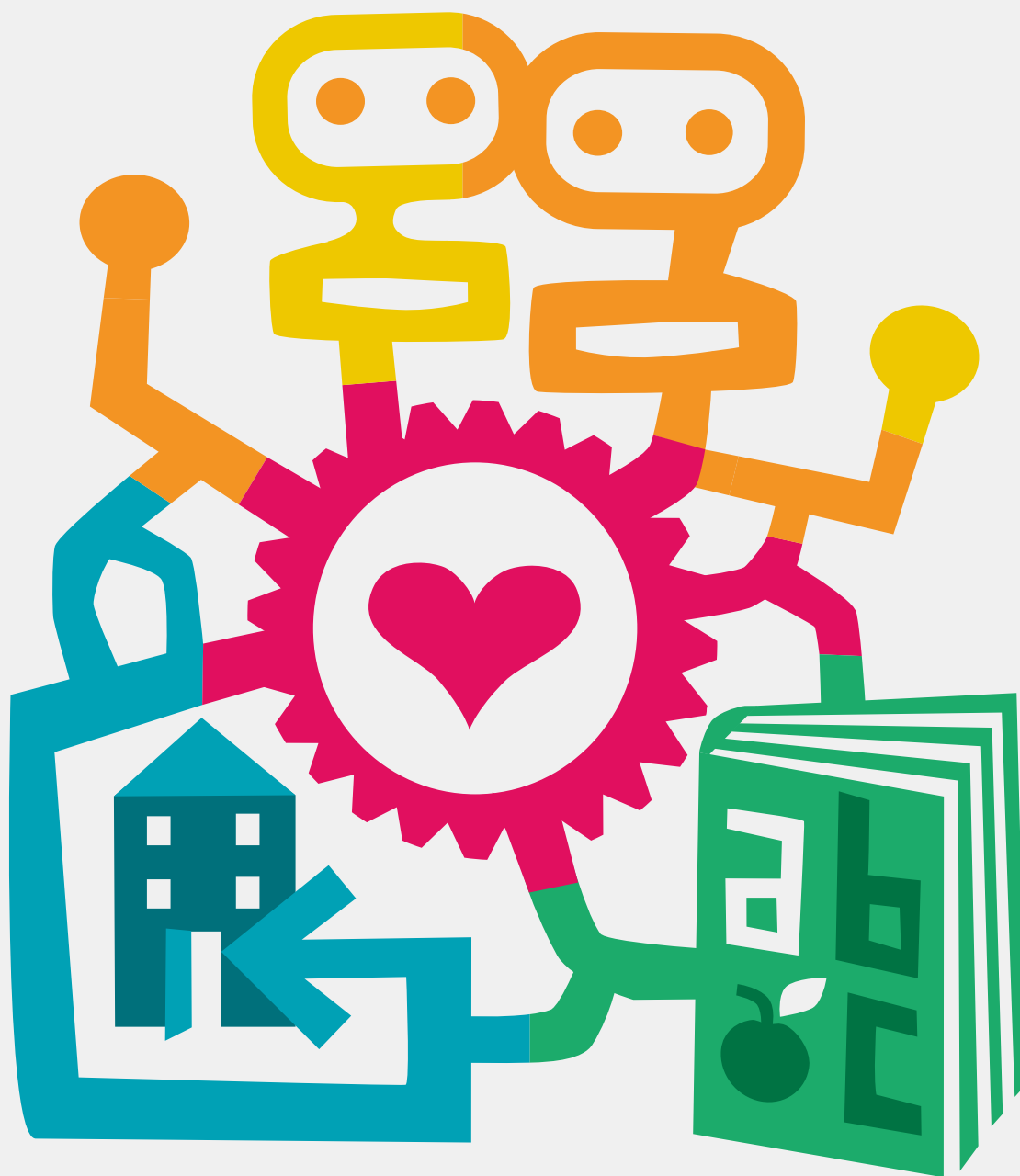


Värderingsverktyg för tillgänglig utbildning

Handlingsplan

SKOLA
FRITIDSHEM



Ett helt paket för ökad tillgänglighet

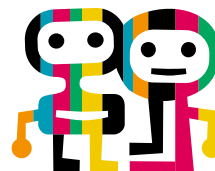
”Värderingsverktyg för tillgänglig utbildning – förskola, skola och fritidshem” från Specialpedagogiska skolmyndigheten (SPSM) hjälper dig att kartlägga tillgängligheten och göra en handlingsplan för en ännu bättre lärmiljö för alla barn och elever. Det här dokumentet rör det andra steget i det arbetet, att utforma en handlingsplan. Du kan också fylla i dokumentet direkt på webben.

Värderingsverktyget är i sin tur en del av ett helt paket som tagits fram av SPSM och Handikappförbunden och består av tre delar:

- Värdera tillgängligheten i verksamheten (värderingsverktyget)
- Leda och planera tillgänglighetsarbetet (distansutbildning)
- Föra in tillgänglighet i undervisningen (DATE lärmaterial)

Du får tillgång till samtliga verktyg via myndighetens webbplats www.spsm.se/tillganglighet samt www.spsm.se/varderingsverktyg

Det är tillåtet att kopiera och citera ur materialet om källan anges.



Ursprungstext: Catrin Tufvesson

Omarbetad text och nytt manus: Lena Hammar tillsammans med arbetsgruppen samt andra sakkunniga inom Specialpedagogiska skolmyndigheten

Redaktör: Erika Wermeling

Arbetsgrupp: Håkan Bergkvist, Agneta Delin, Gunilla Fällman, Susanne Loheman, Pia Persson, Anna Sjölander, Mona Tafvelin och Maude Wildow

Formgivning: Linn Sandgren

Illustration: Lasse Skarbøvik

Utgiven av: Specialpedagogiska skolmyndigheten, Härnösand

Värderingsverktyg för tillgänglig utbildning

Handlingsplan.
Skola och fritidshem.



Den webbaserade kartläggningen finns på www.spsm.se/varderingsverktyg

www.spsm.se/varderingsverktyg
www.spsm.se/tillganglighet

Ett verktyg för att kartlägga och värdera tillgänglighet

Denna del av materialet är en mall för en handlingsplan. Den är framtagen för verksamheten i skola eller fritidshem. Här kan ni dokumentera beslutade åtgärder utifrån den kartläggning ni gjort.

Materialet består av 22 indikatorer uppdelade på fyra områden: förutsättningar för lärande, social miljö, pedagogisk miljö och fysisk miljö. Områdena har varsin färgmarkering som återkommer i alla delar av materialet.

Mer information om områden och indikatorer finns i handledningen.

Beställ eller ladda ner handledningen på www.spsm.se/tillganglighet

Diskutera de åtgärder arbetslagen föreslagit i kartläggningen. I samarbete med arbetslagen beslutar ledningen vilka åtgärder som ska genomföras. Ledningen behöver också besluta om hur åtgärderna ska genomföras, vem som ansvarar och när åtgärderna ska följas upp.

Högstanivå (1) – innebär att utbildningen har hög tillgänglighet.

Verksamheten arbetar aktivt med att ge förutsättningar för att skapa en tillgänglig lärmiljö för alla barn och elever.

Mellannivå (0) – innebär att utbildningen är tillgänglig i vissa avseenden.

Verksamheten arbetar ofta med att ge förutsättningar för att skapa en tillgänglig lärmiljö för de flesta barn och elever.

Lägstanivå (-1) – innebär att utbildningen har låg tillgänglighet för barn och elever. Verksamheten arbetar sällan med att ge förutsättningar för att skapa en tillgänglig lärmiljö för barn och elever.

Mellan varje nivå finns svarsalternativ som motsvarar att verksamheten delvis når upp nästa nivå. Det finns totalt fem alternativ att välja mellan.

Förutsättningar för lärande

1. Rätten till lärande och trygghet

Vår poäng:

Mål:

Åtgärder:

Tid:

Ansvar och kostnader:

Uppföljning och utvärdering:

2. Delaktighet

Vår poäng:

Mål:

Åtgärder:

Tid:

Ansvar och kostnader:

Uppföljning och utvärdering:

3. Elevhälsa

Vår poäng:

Mål:

Åtgärder:

Tid:

Ansvar och kostnader:

Uppföljning och utvärdering:

4. Språk och kommunikation

Vår poäng:

Mål:

Åtgärder:

Tid:

Ansvar och kostnader:

Uppföljning och utvärdering:

5. Meningsskapande och motivation

Vår poäng:

Mål:

Åtgärder:

Tid:

Ansvar och kostnader:

Uppföljning och utvärdering:

6. Kroppen i lärandet

Vår poäng:

Mål:

Åtgärder:

Tid:

Ansvar och kostnader:

Uppföljning och utvärdering:

Övrigt:

Social miljö

7. Gemenskap

Vår poäng:

Mål:

Åtgärder:

Tid:

Ansvar och kostnader:

Uppföljning och utvärdering:

8. Begripligt sammanhang

Vår poäng:

Mål:

Åtgärder:

Tid:

Ansvar och kostnader:

Uppföljning och utvärdering:

9. Planerade aktiviteter utanför förskolans och skolans område

Vår poäng:

Mål:

Åtgärder:

Tid:

Ansvar och kostnader:

Uppföljning och utvärdering:

10. Samverkan med hemmet

Vår poäng:

Mål:

Åtgärder:

Tid:

Ansvar och kostnader:

Uppföljning och utvärdering:

11. Normkritik och attityder

Vår poäng:

Mål:

Åtgärder:

Tid:

Ansvar och kostnader:

Uppföljning och utvärdering:

Övrigt:

Pedagogisk miljö

12. Pedagogiska strategier och stödstrukturer

Vår poäng:

Mål:

Åtgärder:

Tid:

Ansvar och kostnader:

Uppföljning och utvärdering:

13. Arbetslag

Vår poäng:

Mål:

Åtgärder:

Tid:

Ansvar och kostnader:

Uppföljning och utvärdering:

14. Olika sätt att lära

Vår poäng:

Mål:

Åtgärder:

Tid:

Ansvar och kostnader:

Uppföljning och utvärdering:

15. Lärverktyg

Vår poäng:

Mål:

Åtgärder:

Tid:

Ansvar och kostnader:

Uppföljning och utvärdering:

16. It i lärandet

Vår poäng:

Mål:

Åtgärder:

Tid:

Ansvar och kostnader:

Uppföljning och utvärdering:

17. Hjälpmedel

Vår poäng:

Mål:

Åtgärder:

Tid:

Ansvar och kostnader:

Uppföljning och utvärdering:

Övrigt:

Fysisk miljö

18. Rum för lärande

Vår poäng:

Mål:

Åtgärder:

Tid:

Ansvar och kostnader:

Uppföljning och utvärdering:

19. Ljudmiljö

Vår poäng:

Mål:

Åtgärder:

Tid:

Ansvar och kostnader:

Uppföljning och utvärdering:

20. Visuell miljö

Vår poäng:

Mål:

Åtgärder:

Tid:

Ansvar och kostnader:

Uppföljning och utvärdering:

21. Luftmiljö

Vår poäng:

Mål:

Åtgärder:

Tid:

Ansvar och kostnader:

Uppföljning och utvärdering:

22. Utemiljö

Vår poäng:

Mål:

Åtgärder:

Tid:

Ansvar och kostnader:

Uppföljning och utvärdering:

Övrigt:

