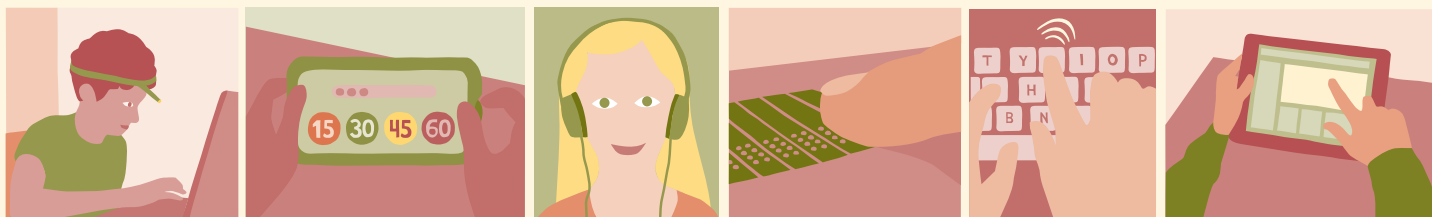




Grundläggande tillgänglighet i digitala läromedel



Fysisk tillgänglighet

– ger möjligheter för många att hantera och komma åt innehållet i ett läromedel. Checka av att:

- all text också går att lyssna på
- texten markeras vid uppläsning
- texten är åtkomlig för stödprogram
- allt ljud också finns som text
- alla bilder också finns som text
- det går att styra med olika styrsätt
- det går att göra individuella inställningar
- layouten är konsekvent.

Kognitiv tillgänglighet

– ger möjligheter för många att ta till sig och förstå och använda innehållet. Checka av att:

- layouten är tydlig
- övningar finns på olika nivåer
- variationer på samma övningar finns
- länkar är skrivna så att man förstår vart länken leder
- att det finns en textversion, till exempel lättläst eller korta sammanfattningar
- bilderna är relevanta för innehållet.





Tillgängligt från början



Utveckla i första hand för webb

Det förenklar åtkomsten – i relation till att göra program som behöver installeras på varje enhet.

Använd standardformat

Det vill säga de etablerade formaten, verktygen och navigeringssätten. Detta underlättar då man använder alternativa verktyg och hjälpmedel.

Använd följsam webbdesign

Det gör att innehållet fungerar på flera enheter, det vill säga dator, pekplatta, mobil eller liknande.

Förbered för tillägg

Detta innebär att du förbereder för exempelvis teckenspråk genom att göra det möjligt att senare lägga till film eller för tillägg av symboler som stöd för texten.

Beskriv navigering

Beskriv hur man navigerar på webbplatsen med tangentbordskommandon.

Tillgänglighetsdeklaration

Beskriv på vilket sätt läromedlet är tillgängligt.



Läs mer om detta på

<https://www.spsm.se/for-laromedelsproducenter/producera-tillgangliga-laromedel/i-digital-form/>