

**En tillgänglig lärmiljö- från kartläggning till handling**



Lanserades våren 2014

Specialpedagogiska skolmyndigheten 



## Frågeställningar:

- Bidrar *Värderingsverktyg för tillgänglig utbildning* till förändringar i lärmiljön?
- Vilka utvecklingsinsatser och processer bidrar till förändring?
- Hur kan verksamheter stödjas för att utveckling av tillgängliga lärmiljöer ska ske?



# Undersökning av hur Värderingsverktyget används

- Vetenskaplig förankring
- Inventering av verksamheter som använder Värderingsverktyget.
- Enkätundersökning
- Fokusgrupper
- Analys och bearbetning av data
- Projektrapport och Masteruppsats



# Vetenskaplig förankring

## Tillgänglighet

Tillgänglig lärmiljö  
(SPSM)

- Social miljö
- Pedagogisk miljö
- Fysisk miljö
- Förutsättningar för lärande

## Inkludering

Inkluderande lärmiljö  
(Vetenskapliga studier)

- Social miljö
- Pedagogisk miljö
- Individuella förutsättningar



# Vetenskaplig förankring

## Organisationsteori

- Struktur
- Kultur
- Processer
- Identifiering av utvecklingsbehov
- Uppföljning
- Politisk synvinkel

## Lärande organisation

- Tankemodeller
- Teamlärande
- Personligt mästerskap
- Gemensamma visioner
- Systemtänkande



# Undersökning

- Enkätundersökning  
425 personer i 24 verksamheter har besvarat enkäten
- Fokusgrupper  
4 verksamheter, nio grupper varav en elevgrupp
- Mixed methods



# En beskrivning av hur verksamheter använder sig av Värderingsverktyget

- Självvärdering
- Utvecklingsarbetet
- Förståelse av Tillgänglighetsmodellen
- Barn- och elevperspektiv
- Organisation
- Handlingar och förändringar
- Kritiska punkter för utvecklingsarbete
- Verksamheternas behov av stöd





# Självvärdering

- Genom självskattningen på SPSM:s webb
- Genom reflektion och dialog utifrån Tillgänglighetsmodellen
- Båda sätten ger en nulägesbedömning av tillgänglighet



# Utvecklingsarbetet

- Förankring uppåt och neråt i organisationen
- Personalens delaktighet
- Tid till att läsa, reflektera och diskutera
- Utveckla förståelse för vad tillgänglighet är
- Verksamhetens praktik
  - utifrån helheten
  - eller
  - utifrån enskilda individer



# Förståelse



Förståelse =

Tillgänglighetsmodellen

+

Reflektera

+

Praktisera

+

Interagera



# Förståelse

- ”materialet har öppnat upp ögonen”
- Det har skett en ”synvända”
- Personalen använder ett nytt språk
- Perspektivmöten i dialogen
- En gemensam vision





## Barn- och elevperspektiv

- Har varit svårt!
- Men, några har kommit en bit på väg.
- **Går det att göra lärmiljön tillgänglig om verksamheterna inte känner till hur barn och elever upplever sin lärmiljö?**
- Förtydligande finns i nya versionen av Värderingsverktyget.





# Organisation

- Flera olika professioner deltar i utvecklingsarbetet
- SIS-medel - projektledare kan tillsättas
- God struktur
  - bidrar till professionsutveckling
  - tid för input, reflektion och dialog
  - systematiskt kvalitetsarbete
- Ledning



# Handlingar och förändringar

- Förändringar i fysisk, social och pedagogisk miljö
- Förändring av personalens förståelse leder till nya handlingar
- Effekter som nämns är:
  - tydligare struktur i verksamheterna
  - förändrat förhållningssätt, perspektivbyte
  - eleverna har blivit mer självständiga
  - ett nytt professionellt språk
  - mer proaktivt arbete
  - ökade stödmöjligheter till skolor



Inkludering blev ju inte mer än integrering. Inkludering är överspelat på något sätt. Det funkade ju inte. Hur man gör inkludering har alltid hängt i luften. Vad ska jag göra som lärare?

Tillgänglighetsmaterialet är en god hjälp. Tillgängligheten är nog enklare att ta till sig. När man väl tagit sig över tröskeln att förstå pratar man inte bara fysisk tillgänglighet.

För mig är begreppet tillgänglighet jättebra. Och är det bra för mig är det nog bra för andra också.

Tillgänglighet går ju inte att välja bort.





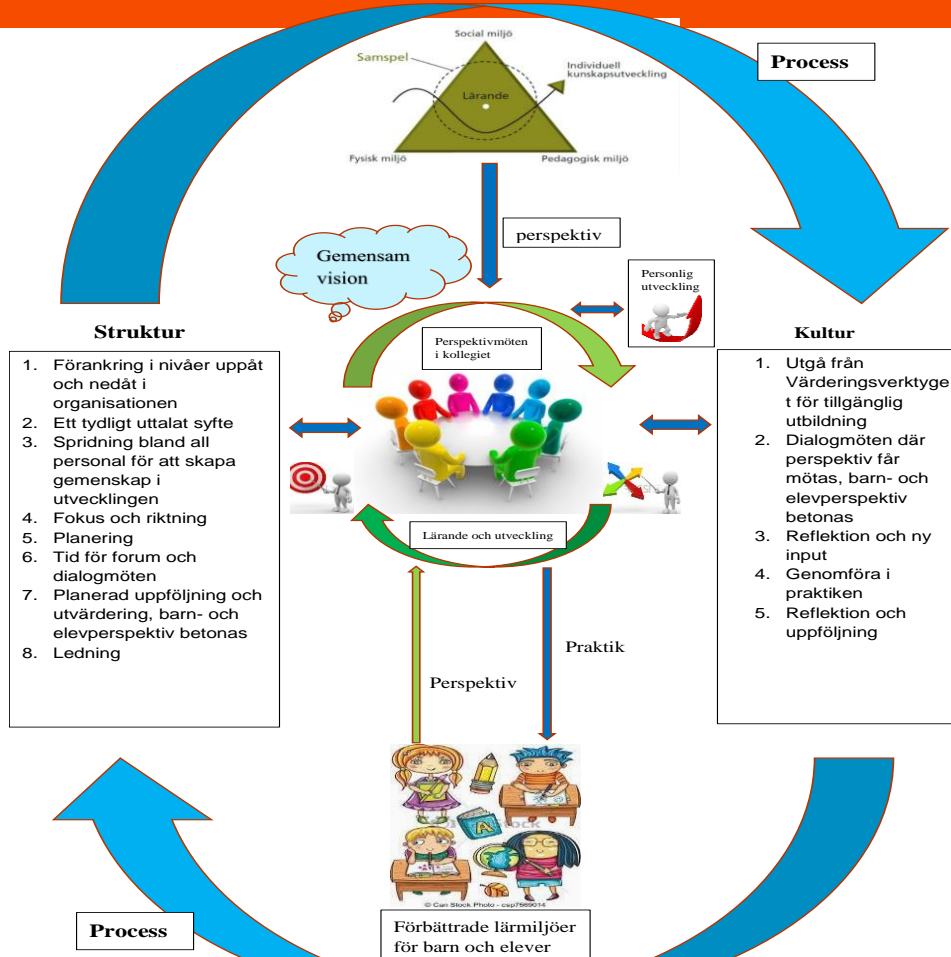
# Kritiska punkter för utvecklingsarbete

## Struktur

- Förankring i nivåer uppåt och nedåt i organisationen
- Ett tydligt uttalat syfte
- Spridning bland all personal för att skapa gemenskap i utvecklingen
- Fokus och riktning
- Planering
- Tid för forum och dialogmöten
- Planerad uppföljning och utvärdering, barn- och elevperspektiv betonas
- Ledning

## Kultur

- Utgå från Värderingsverktyget för tillgänglig utbildning
- Dialogmöten där perspektiv får mötas, barn- och elevperspektiv betonas
- Reflektion och ny input
- Praktiskt genomförande
- Reflektion och uppföljning





# Hur kan verksamheter stödjas?



- Inspireras
- Kunskap om tillgänglighetsmodellen
- Stöd i processen
- Genom SIS-medel



Malmö högskola  
Lärande och samhälle  
Skolutveckling och ledarskap

Självständigt arbete II  
15 högskolepoäng, avancerad nivå

## Tillgängliga lärmiljöer för barn och elever, pedagoger och skolledare

En väg till inkludering

Accessible learning environment  
for Children and Students, Educators and School Leaders  
One way towards inclusion

Pia Persson

Masterexamen i specialpedagogik, 120 p  
Slutseminarium 2016-06-15

Examinator: Olof Sandgren  
Handledare: Lotta Anderson

<http://dspace.mah.se/handle/2043/21164>

Specialpedagogiska  
skolmyndigheten 



## **Bidrar *Värderingsverktyg* för *tillgänglig utbildning* till förändringar i lärmiljön?**

- Då personalen utvecklat en förståelse för vad tillgänglig utbildning är utifrån deras verksamhet, förändras lärmiljöerna; fysisk-, social- och pedagogisk.



## Vilka utvecklingsinsatser och processer bidrar till förändring?

- Genom process i organisationen förändras lärmiljön till att bli mer tillgänglig.
- Lärande organisation



## **Hur kan verksamheter stödjas för att utveckling av tillgängliga lärmiljöer ska ske?**

- Ge kunskaper om tillgänglig utbildning, processtöd samt kunskaper om individuella förutsättningar för lärande.



**Tack!**  
**Pia Persson**  
**[pia.persson@spsm.se](mailto:pia.persson@spsm.se)**