

# Upptäck hjärnans kognitiva funktioner och lär dig strategier för att effektivt bemöta elever med neuropsykiatriska funktionsnedsättningar, NPF.

*Sven Bölte*

Center for Neurodevelopmental Disorders (KIND)  
Karolinska Institutet, Stockholm

sven.bolte@ki.se; <https://ki.se/kind>  
FB: @kindkarolinskainstitutet



# Nationella riktlinjer för autism & adhd VIP autism (snart 1177)

**Nationella vård- och insatsprogram**    ANVÄNDARGUIDE    OM PROGRAMMEN    NYHETER    MATERIAL

Hem / Adhd

**PROGRAM** ▾

**Adhd**

1. Nivå och process
2. Om tillståndet
3. Tidiga tecken och tidig upptäckt
4. Förebyggande insatser
5. Kartläggning och utredning
6. Behandling och stöd
7. Kommunikation och delaktighet
8. Uppföljning på individnivå

**FILTRERA INNEHÅLL**

Utförare ▾ Yrke ▾ Svårighetsgrad ▾

**Nationella vård- och insatsprogram**    ANVÄNDARGUIDE    OM PROGRAMMEN    NYHETER    MATERIAL

Hem / Autism

**Adhd**

**1. Nivå och process**

**Vård och insats komplexa behov**

Barn, ungdomar, vuxna och äldre med autism har behov av insatser från regioner, kommuner och myndigheter, som alla har ansvar för att ge olika

**FILTRERA INNEHÅLL**

Utförare ▾ Yrkesroll ▾ Åldersgrupp ▾ Typ av behandling/stöd ▾ Svårighetsgrad ▾ [Rensa alla filter](#)

**Autism**

**1. Nivå och process**

**Stegvisa insatser vid autism – från tidig upptäckt till stöd vid komplexa behov**

Barn, ungdomar, vuxna och äldre med autism har behov av insatser från regioner, kommuner och myndigheter, som alla har ansvar för att ge olika



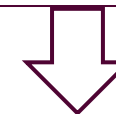
**Göra jobbet så bra  
man kan varje dag**





# Autism (& IF) i ett nötskal

- Uttryck av annorlunda neurologisk mognad, utveckling & utrustning
- Hög sårbarhet för psykisk & kroppslig ohälsa, stress, utbrändhet
- ~2-4% (autism) resp. ~1% (IF) i allmän befolkning har diagnos idag i Sverige (5-10%)
- **Kognitiva utmaningar x omgivning** ger funktionsnedsättning i vardagen (**skola**, hemma, fritid)
- Oförmåga (annat funktionssätt), inte ovilja > hitta lagom nivå av krav/utmaning och stöd



- ✓ Hjälp med att förhindra negativa konsekvenser (t ex social exkludering, psykisk ohälsa)
- ✓ Öka möjligheter för inlärning/utveckling
- ✓ Arbeta med styrkor/intresse/preferenser/möjligheter > det som fungerar
- ✓ Kompensation för svårigheter genom självkänedom, anpassning av miljön
- ✓ Vikten av samverkan och samskapande för kapacitetsbyggande hållbara lösningar

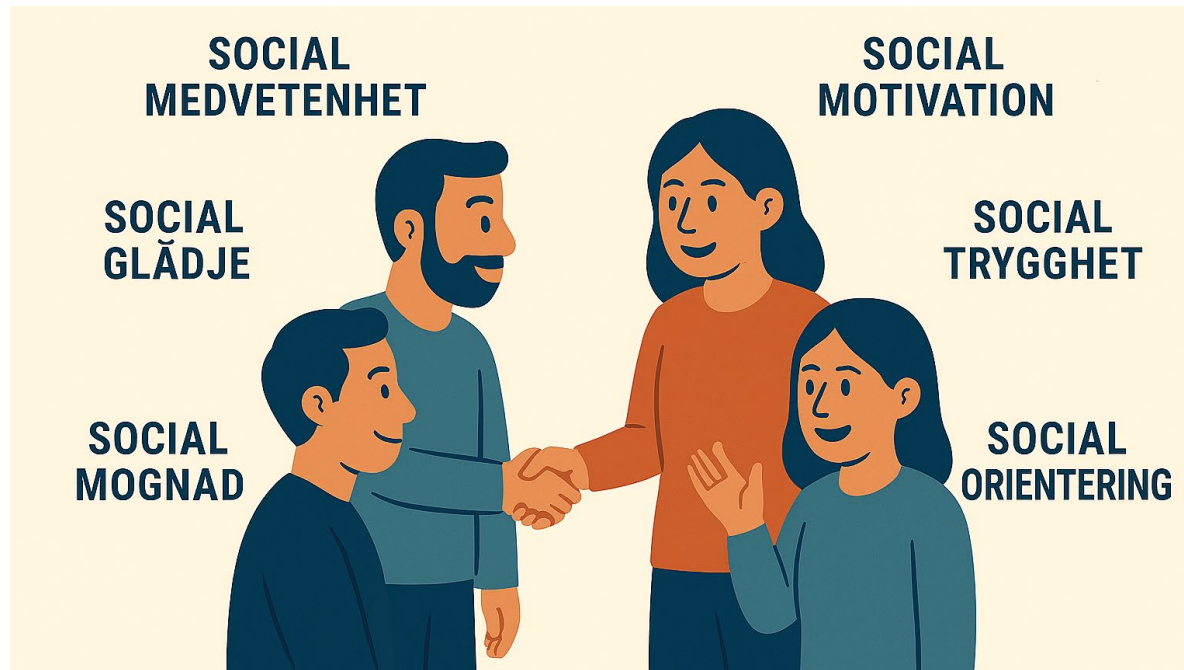
# Primärperspektivet och professionella perspektivet!



# Kognition (& emotion, motivation) som nyckel till bättre förståelse



# Socialt tänkanke



- Missförstår andra och situationer
- Hamnar lätt utanför eller i konflikt
- Blir stressad och osäker i skolan



## Exekutiva funktioner

- Svårt att komma igång med uppgifter
  - Svårt att planera och organisera sig
  - Tappar fokus och glömmar instruktioner
  - Har svårt att byta aktivitet eller hantera förändringar
- › Reglering av tankar och känslor

# Emotionsreglering



- Låg frustrationstolerans
- Låg emotionell kontroll
- Explosivitet
- Lättskrämdhet
- Hyperkänslighet

## Sällan adaptiva strategier

- Kognitiv omvärdering & acceptans
- Problemlösning
- Gå vidare ("Get over it")

## Frekvent maladaptiva strategier

- Rumination
- Katatoni
- Undvikande

# Detaljuppmärksamhet/-intresse



- Fastnar lätt i detaljer och missar helheten
- Lägga mycket tid på småsaker
- Missa viktiga instruktioner eller uppgifter
- Har svårt att skifta fokus från detalj till annat



# Styrkor, intressen, motivation & resurser (autism)

Journal of Autism and Developmental Disorders  
https://doi.org/10.1007/s10803-018-3482-4

ORIGINAL PAPER



## An International Clinical Study of Ability and Disability in Autism Spectrum Disorder Using the WHO-ICF Framework

Soheil Mahdi<sup>1,2</sup> · Katja Albertowski<sup>3</sup> · Omar Almodayfer<sup>4</sup> · Vaia Arsenopoulou<sup>5</sup> · Sara Carucci<sup>6</sup> · José Carlos Dias<sup>7</sup> · Mohammad Khalil<sup>8</sup> · Ane Knüppel<sup>9</sup> · Anika Langmann<sup>10</sup> · Marlene Briciet Lauritsen<sup>11</sup> · Gracielle Rodrigues da Cunha<sup>12</sup> · Tokio Uchiyama<sup>13</sup> · Nicole Wolff<sup>3</sup> · Melissa Selb<sup>14,15</sup> · Mats Granlund<sup>16</sup> · Petrus J. de Vries<sup>17</sup> · Lonnie Zwaigenbaum<sup>18</sup> · Sven Bölte<sup>1,2,19</sup>

## RESEARCH ARTICLE

### Functioning and Disability in Autism Spectrum Disorder: A Worldwide Survey of Experts

Elles de Schipper,† Soheil Mahdi,† Petrus de Vries, Mats Granlund, Martin Holtmann, Sunil Karande, Omar Almodayfer, Cory Shulman, Bruce Tonge, Virginia V.C.N. Wong, Lonnie Zwaigenbaum, and Sven Bölte

|   |
|---|
| Visuellt minne                            |
| Uthållighet vid uppgifter                 |
| Koncentration, fokus                      |
| Nya idéer, hypoteser                      |
| Visuell-spatiala färdigheter              |
| Tillförlitligt, vänlig, nyfiken, pålitlig |

|                              |
|------------------------------|
| Detaljuppmärksamhet          |
| Ärlighet                     |
| Expertis i specifika områden |
| Matematiska färdigheter      |
| Kreativitet                  |
| Konstnärliga färdigheter     |
| Persistens / förutsägbarhet  |
| Unik blick på världen        |



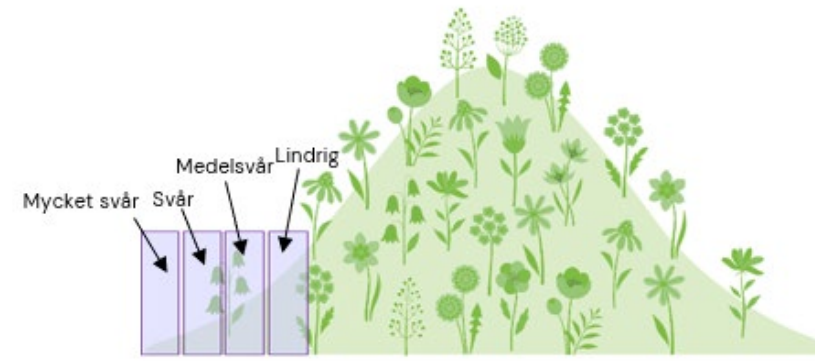
# Intellektuell funktionsnedsättning (IF)

Kognitiva förmågor betydligt under genomsnittet

- Logiska resonemang
- Problemlösning
- Planering
- Abstrakt tänkande
- Omdöme

Självständighet i vardagen och ansvar om sig själv och andra betydligt under genomsnittet

Kunskaper och färdigheter i skolämnen betydligt under genomsnittet



- Inläring och förståelse
- Tempo, komplexitet och arbetsmängd
- Abstrakt tänkande
- Språk och kommunikation
- Självständighet i skolarbetet
- Socialt deltagande

>> **Höga stödbehov**



# Vad fungerar vid autism i skolan?

- Peer mentoring
- Samskapande (med VH, elever)
- Introduktionskurser
- Funktionsnedsättningslots/-service
- Bemötande/kognitiv-emotionell avlastning/relationellt arbete
- Utprovade program (t ex färdighetsträning)
- Specifik kompetensutveckling av skolpersonal

SCANDINAVIAN JOURNAL OF OCCUPATIONAL THERAPY  
2019, VOL. 26, NO. 4, 294–305  
<https://doi.org/10.1080/11038128.2018.1495761>



ORIGINAL ARTICLE



## Viewpoints on how students with autism can best navigate university

Craig Thompson<sup>a,b</sup>, Sven Bölte<sup>a,b,c,d</sup>, Torbjörn Falkner<sup>a,b,e,f</sup> and Sonya Girdler<sup>a,b</sup>

<sup>a</sup>Cooperative Research Centre for Living with Autism (Autism CRC), Long Pocket, Brisbane, Queensland, Australia; <sup>b</sup>School of Occupational Therapy, Social Work and Speech Pathology, Curtin University, Perth, Western Australia, Australia; <sup>c</sup>Department of Women's and Children's Health, Pediatric Neuropsychiatry Unit, Center of Neurodevelopmental Disorders at Karolinska Institutet (KIND), Child and Adolescent Psychiatry Research Center, Karolinska Institutet, Stockholm, Sweden; <sup>d</sup>Child and Adolescent Psychiatry, Center for Psychiatry Research, Stockholm County Council, Stockholm, Sweden; <sup>e</sup>Pain and Rehabilitation Centre, and Department of Medical and Health Sciences, Linköping University, Linköping, Sweden; <sup>f</sup>Department for Rehabilitation, Jönköping University, Jönköping, Sweden

Journal of Autism and Developmental Disorders  
<https://doi.org/10.1007/s10803-022-05643-7>

BRIEF REPORT



## A multi-perspective study of Perceived Inclusive Education for students with Neurodevelopmental Disorders

Emma Leifler<sup>1,2</sup>, Anna Borg<sup>1</sup>, Sven Bölte<sup>1,3,4</sup>

Autism  
Volume 22, Issue 1, January 2018, Pages 20–28  
© The Author(s) 2017, Article Reuse Guidelines  
<https://doi.org/10.1177/1362361317699584>



Special Issue Article

## Supporting university students with autism spectrum disorder

Ashleigh Hillier, Jody Goldstein, Deirdra Murphy, Rhoda Trietsch, Jacqueline Keeves, Eva Mendes, and Alexa Queenan

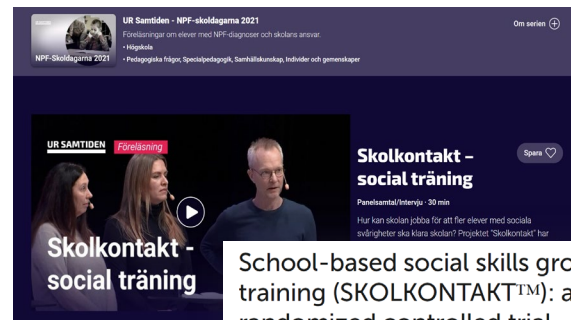
Autism  
Volume 23, Issue 3, April 2019, Pages 574–583  
© The Author(s) 2018, Article Reuse Guidelines  
<https://doi.org/10.1177/1362361318760490>



Original Article

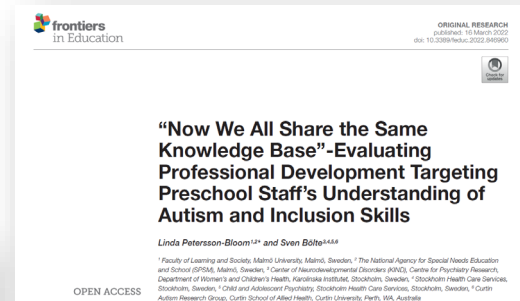
## Accommodations and support services preferred by college students with autism spectrum disorder

Amy L Accardo<sup>1</sup>, S Jay Kuder, and John Woodruff



## School-based social skills group training (SKOLKONTAKT™): a pilot randomized controlled trial

Anna Fridell<sup>1,2,3\*</sup>, Christina Coco<sup>1,2,3</sup>, Anna Borg<sup>1</sup> and Sven Bölte<sup>1,2,3</sup>



OPEN ACCESS

# Bemöta /stötta

Individuellt, organisatoriskt



- Tydlighet och konkret undervisning
- Anpassad nivå och långsammare tempo
- Struktur, trygghet och förutsägbarhet
- Visuellt stöd och upprepning
- Aktivt stöd i kommunikation och socialt samspel
- Fokus på fungerande strategier
- Fokus på individ/funktion/behov, inte diagnos
- Fokus på styrkor, preferenser, motivation, intressen, hållbara lösningar (vs. problem)
- Undanröja barriärer

## Ytterligare principer vid bemötande (~relationell nivå)

- Primärperspektivet, egen erfarenhet (vs. professionell syn)
- Ömsesidig lärande (vs. enbart eleven ska lära sig)
- Respekt, tålamod, vänlighet, nyfikenhet (vs. prestige)
- Validera och agera (vs. tvivla, avvakta, delegera)
- Göra det som är möjligt (vs. förvänta sig det omöjliga)
- Råd, tips av anhöriga/elever (vs. veta bättre)



## Kognitiv/emotionell avlastning i skolan

- Hitta/uppnå personliga mål
- Skapa översikt och prioritering
- Utveckla rutiner
- Använda/tillåta kognitiva hjälpmedel
- Hitta/skapa energibalans
- Hantera normativt tryck/förväntningar
- Förbered övergångar/förändring



# Arbeta med styrkor och undanröja hinder i skolan



Exempel

# Skapa individuell funktionsprofil av eleven!

## *Kalle, åk 5*

### Styrkor

**Intresse (NO), teknik, fakta**

**God detaljuppmärksamhet**

Hög uthållighet vid intresseväckande uppgifter

**Noggrannhet och vilja att göra rätt**

Fungerar väl med tydlig struktur och förberedelse

### Utmaningar

Komma igång/organisera flera steg i en uppgift

Hålla överblick vid muntliga eller långa instruktioner

Svårigheter i grupparbete och socialt samspel

Svårt med snabba förändringar och övergångar

Blir lätt stressad i stökiga eller otydliga situationer

### Underlättande faktorer i omgivningen

Tydlig struktur och förutsägbarhet

Visuellt stöd och steg-för-steg-instruktioner

Förberedelse inför förändringar

Vuxna som känner Kalle väl och anpassar stödet

Lugn miljö och tydliga roller i uppgifter

### Hindrande faktorer / barriärer

**Otydliga krav och muntliga instruktioner samtidigt**

Stökig ljudmiljö och hög social belastning

**Plötsliga schemaändringar utan förberedelse**

Grupparbeten utan stöd eller tydliga roller

Svårigheter tolkas som bristande motivation inte för

stödbehov

## Formulera mål/åtgärder> använd styrkor/ta bort barriärer

| Typ     | Styrka / barriär                                    | Mål   | Åtgärder  |
|---------|---|---|---|
| Styrka  | Intresse för NO, teknik och fakta                   | Kalle ska komma igång snabbare med uppgifter.           | Knyt uppgifter till sådant Kalle gillar <ul style="list-style-type: none"> <li>• Ge en tydlig start</li> <li>• Använda visuellt stöd</li> </ul>     |
| Styrka  | Noggrannhet och detaljfokus                         | Kalle ska klara tydliga deluppgifter mer självständigt. | <ul style="list-style-type: none"> <li>• Dela upp arbetet i små steg</li> <li>• Ge checklista</li> <li>• Ge en tydlig uppgift eller roll</li> </ul> |
| Barriär | Svårt att förstå långa eller muntliga instruktioner | Kalle ska lättare förstå vad han ska göra.              | <ul style="list-style-type: none"> <li>• Ge korta instruktioner</li> <li>• Visa ett steg i taget</li> <li>• Kontrollera att han förstått</li> </ul> |
| Barriär | Svårt med förändringar och övergångar               | Kalle ska få lättare att hantera förändringar.          | <ul style="list-style-type: none"> <li>• Förbereda förändringar i förväg</li> <li>• Använda schema</li> <li>• Ge stöd vid övergångar</li> </ul>     |

# KIND

CENTER OF NEURODEVELOPMENTAL  
DISORDERS AT KAROLINSKA INSTITUTET

**Tack!**

