



Mottagande i anpassade skolformer för elever med förvärvad hjärnskada

Mottagande i anpassade skolformer för elever med förvärvad hjärnskada

- Utredning inför mottagande till anpassade skolformer.
- Helhetsbedömning utifrån fyra bedömningar: pedagogisk, psykologisk, medicinsk och social
- Beslut baseras utifrån analys och sammanställning om elev har betydande, bestående, begåvningsmässiga funktionsnedsättningar

Vad betyder det?

Betydande

Påverkar vardagen
väsentligt

Bestående

Varaktig över tid

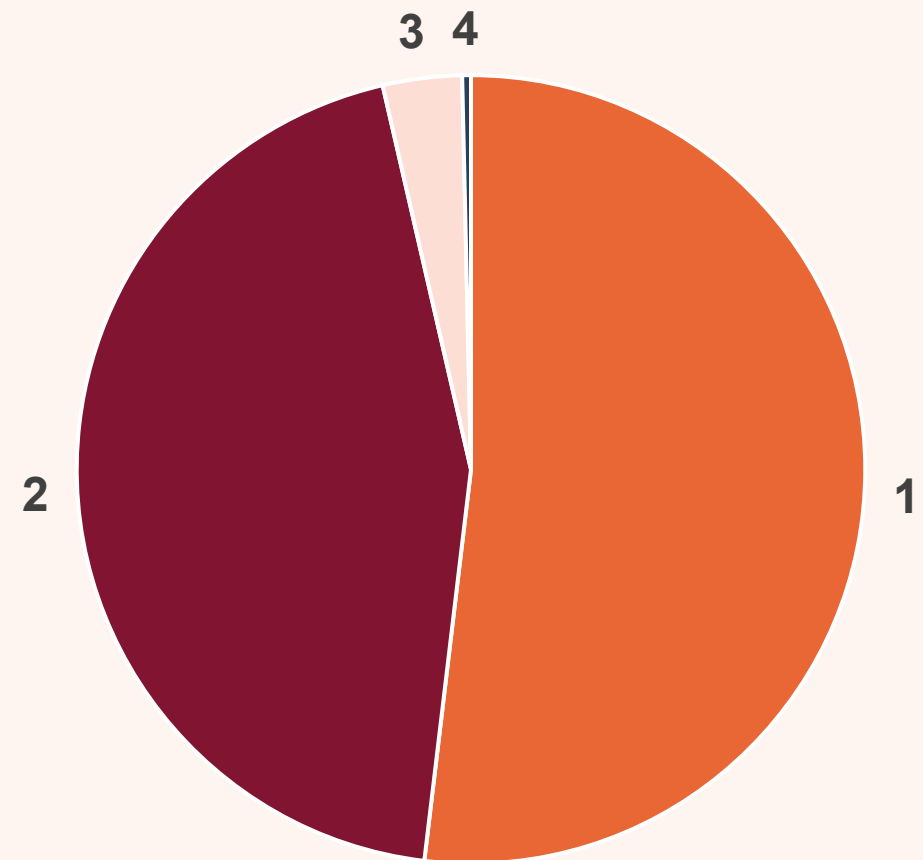
Begåvningsmässiga
funktionsnedsättningar

Nedsättningar i kognitiva
funktioner, som att förstå och
ta in information, lösa
problem, planera och
organisera. Lära sig nya
saker och tänka abstrakt

Vad är en förvärvad hjärnskada?

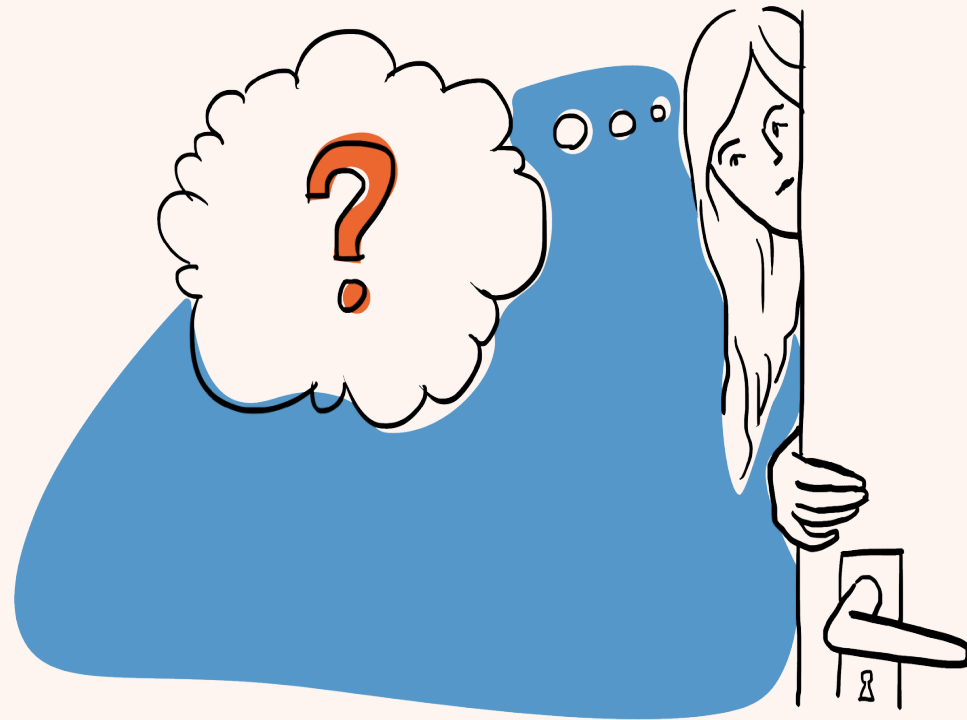
Andel som söker vård för orsaker som kan ge förvärvad hjärnskada, 2–19 år

- 1. Olyckor eller våld mot huvudet**
(traumatisk hjärnskada) 51,9 %
- 2. Andra sjukdomar, t.ex. hjärntumör och infektion i hjärna eller hjärnhinnor**
(encefalit/meningit) 44,5 %
- 3. Blödning eller infarkt (stroke) 3,2 %**
- 4. Syrebrist efter hjärtstillestånd**
(anoxisk hjärnskada) 0,4 %



Vad är en förvärvad hjärnskada?

- Uppstått efter födseln
- Ingen diagnos
- Beskrivning av bestående svårigheter och funktionsnedsättningar
- Olika faktorer påverkar konsekvenserna
- Svårigheter och symtom



Vad KAN påverkas vid förvärvad hjärnskada?

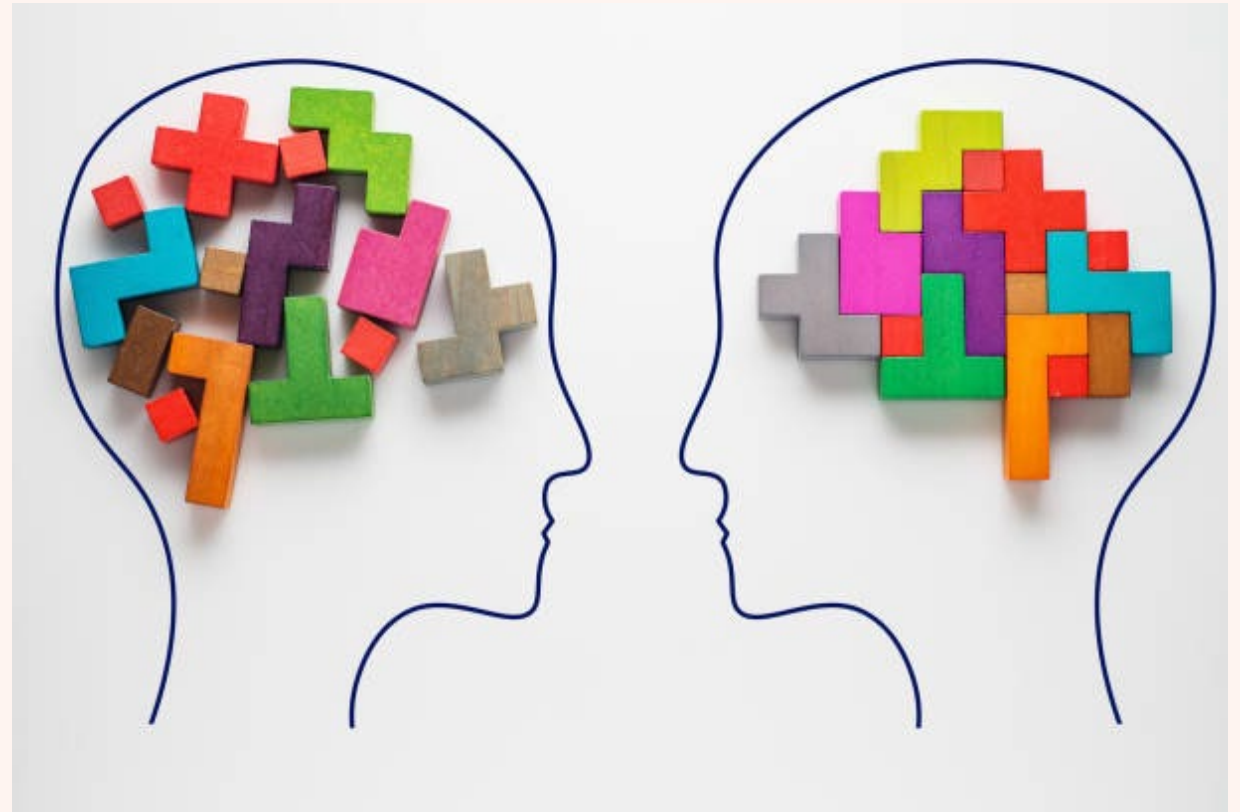
- Emotioner
- Rörelseförmåga/motorik
- Insikt och acceptans
- Perception
- Syn- och hörselnedsättning
- Neurologi
- Personlighet
- Hjärntrötthet
- Kommunikation och språk
- Kognition

Med
mera



Hjärnan är plastisk

- Hjärnan är fantastisk
- Kan ske förändringar över tid
- Hjärnan finner nya vägar
- Kräver goda förutsättningar



Elever med förvärvade hjärnskador i anpassade skolformer

Skillnader om jag har en elev med förvärvad hjärnskada eller intellektuell funktionsnedsättning?

Förvärvad hjärnskada

- Ojämn begåvningskurva och kunskapsnivå
- Inläring och nyinläring
- Förväntningar utifrån elevens nya och tidigare funktionsnivå
- Flera kontinuerliga kartläggningar

Intellektuell funktionsnedsättning

- Mer jämn begåvningskurva
- Inläring
- Förväntningar, stabil över tid
- Kartläggning

Väsentliga punkter

- Insamling av information, medicinska underlag
- Samverka med familj, olika professioner och externa aktörer
- Involvera eleven
- Förståelse för elevens unika och komplexa situation
- Regelbundna avstämningar och dokumentation
- Kartlägga elevens styrkor och utmaningar

Hjärntrötthet - tempo och aktivitetsnivå

- Hitta balans
- Tempo
- Aktivitetsnivå



Anpassningar i undervisning och lärmiljö

Individuellt nuläge

För elever med förvärvad hjärnskada krävs bland annat:

- **Små steg**
- **Tydlig struktur**
- **Konsekventa rutiner**
- **Extra stöd av personal**
- **Täta repetitionstillfällen**
- **Trygg lärmiljö**



Anpassningar i lärmiljön

- Kortare arbetspass och fler pauser.
- Begränsad mängd uppgifter åt gången.
- Visuellt stöd: bildstöd, checklistor, steg-för-steg-instruktioner.
- Alternativa sätt att visa kunskap (muntligt, praktiskt, digitalt).
- Förlängd inlärningsstid och mycket repetition.



Anpassningar i lärmiljön

- Planera dagen så att de tyngsta aktiviteterna läggs när eleven har mest ork.
- Pauser på fasta tider – inte bara ”vid behov”.
- Ha en strategi för när eleven blir trött: pausplats, kort promenad, vila.
- Stöd i att tolka sociala signaler, hantera konflikter eller bygga relationer.
- Strukturera raster och sociala aktiviteter.



Arbetsätt och anpassningar

Vad?	Hur?	Varför?
Små steg	Begränsad mängd uppgifter åt gången	Minskad kognitiv belastning, ökat lärande
Tydlig struktur	Planera dagen så att de tyngsta aktiviteterna läggs när eleven har mest ork.	Mer energi till viktiga delar i lärandet
Konsekventa rutiner	Kortare arbetspass och fler pauser.	Minska hjärntrötthet, anpassat tempo och aktivitetsnivå.
Extra stöd av personal	Stöd i att tolka sociala signaler, hantera konflikter eller bygga relationer.	Skapa delaktighet, gemenskap och ett sammanhang

SPSM 